

# Julian Wollmann

Übung WiPo: Didaktische und methodische Planung, Durchführung und Analyse von Unterricht im Fach Wirtschaft/Politik (Gruppe 5) (WSF-wipo-FD1)  
Erfasste Fragebögen = 9



## Globalwerte

### Globalindikator

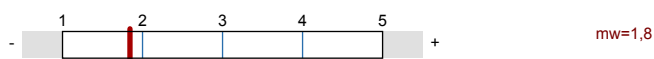
1. Aussagen zur Lehrveranstaltung



2. Aussagen zur Lehrperson



3. Aussagen zur Selbsteinschätzung



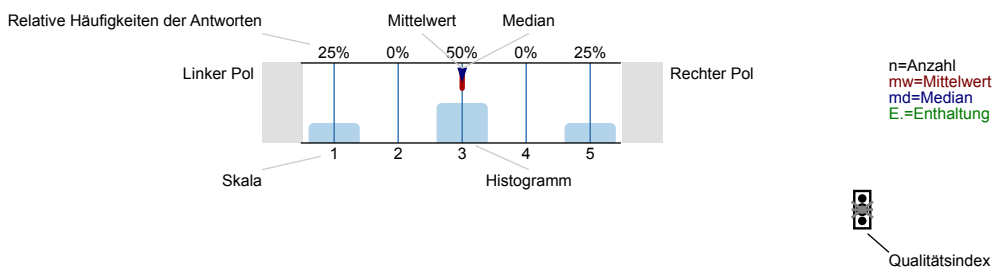
4. Allgemeine Einschätzung



## Auswertungsteil der geschlossenen Fragen

### Legende

Frage-  
text

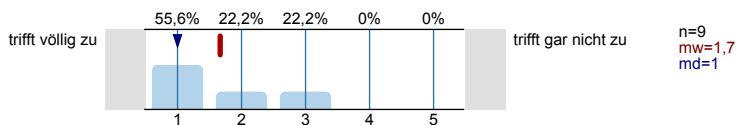


### Erklärung der Ampelsymbole

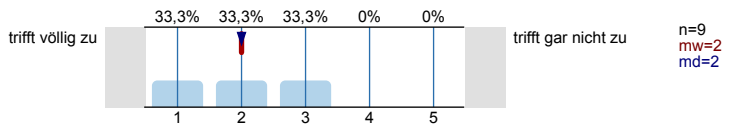
- Der Mittelwert liegt unterhalb der Qualitätsrichtlinie.
- Der Mittelwert liegt im Toleranzbereich der Qualitätsrichtlinie.
- Der Mittelwert liegt innerhalb der Qualitätsrichtlinie.

### 1. Aussagen zur Lehrveranstaltung

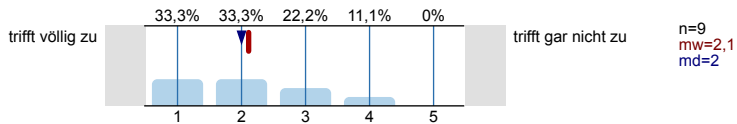
1.1) Ziele und Inhalte der Lehrveranstaltung werden klar dargestellt.



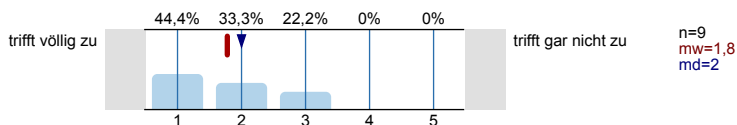
1.2) Der Umfang des Stoffes ist genau richtig.



1.3) Der Schwierigkeitsgrad des Stoffes ist genau angemessen.



1.4) Das Tempo der Lehrveranstaltung ist angemessen.



Wieviel Zeit nehmen folgende Phasen in den Sitzungen im Durchschnitt ein: viel zu wenig (1), genau richtig (3), viel zu viel (5). (Antwort, soweit für die Lehrveranstaltung zutreffend)

1.5) Vortrag der Lehrperson



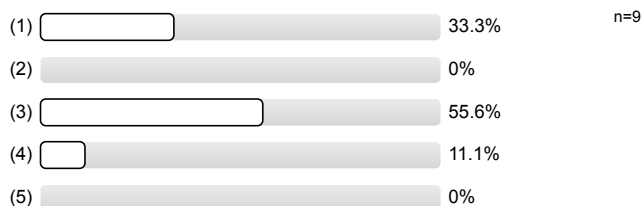
1.6) Diskussion und Moderation durch die Lehrperson



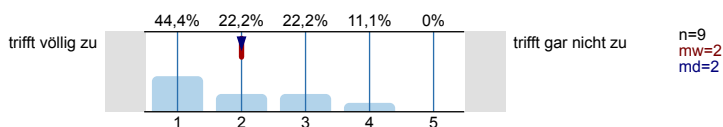
1.7) Referate



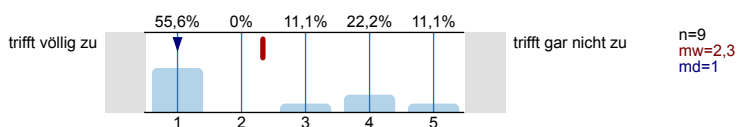
1.8) Gruppenarbeit und praktische Übungen



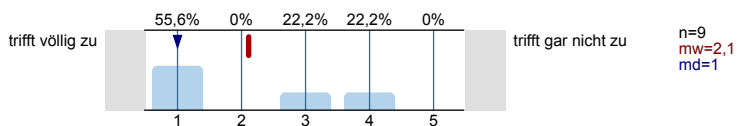
1.9) Die Lehrperson ergänzt die Beiträge der Studierenden in angemessener Weise.



1.10) Die Lehrveranstaltung fördert mein Interesse am Fach.

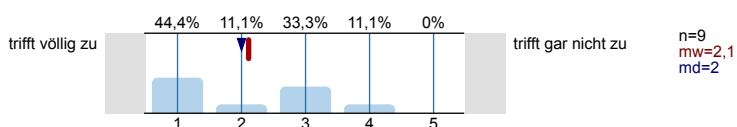


1.11) Die Lehrveranstaltung motiviert dazu, sich selbst mit den Inhalten zu beschäftigen.

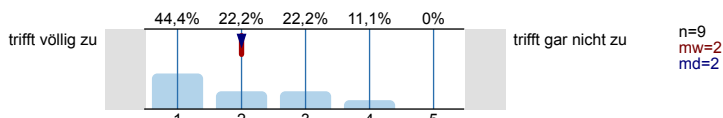


2. Aussagen zur Lehrperson

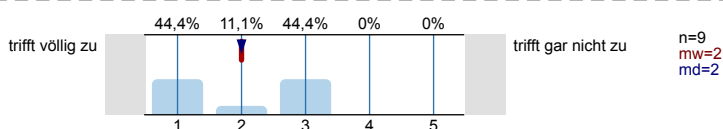
2.1) Die Lehrperson gestaltet die Lehrveranstaltung interessant und engagiert.



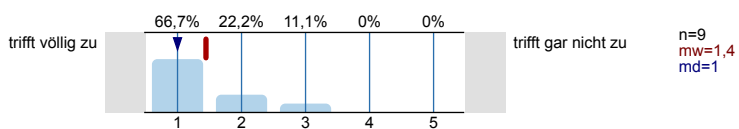
2.2) Die Lehrperson kann komplexe Sachverhalte - ggf. durch Beispiele - verständlich machen.



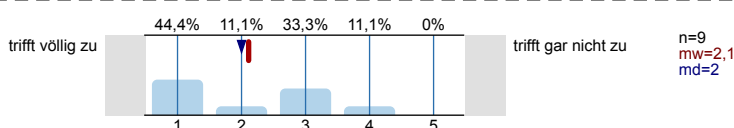
2.3) Die Lehrperson beleuchtet die behandelten Themen kritisch / von verschiedenen Seiten.



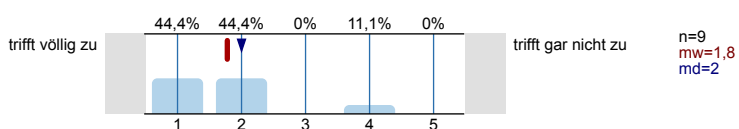
2.4) Die Lehrperson fasst regelmäßig den Stoff zusammen.



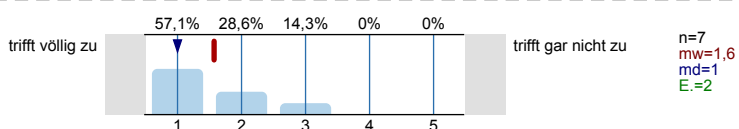
2.5) Die Lehrperson bettet die dargestellten Themen in inhaltlich übergeordnete Zusammenhänge ein.



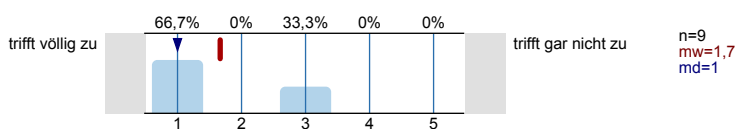
2.6) Die Lehrperson geht angemessen auf Fragen und Anregungen der Studierenden ein.



2.7) Außerhalb der Lehrveranstaltung (z.B. bei der Vorbereitung von Referaten) findet eine angemessene Betreuung der Studierenden statt.

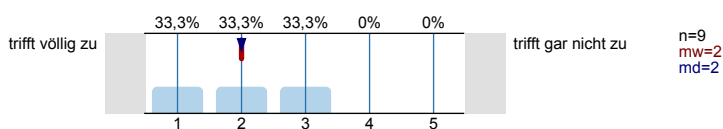


2.8) Die Lehrperson fördert Fragen und aktive Mitarbeit. Sie fördert das Gespräch im Seminar.

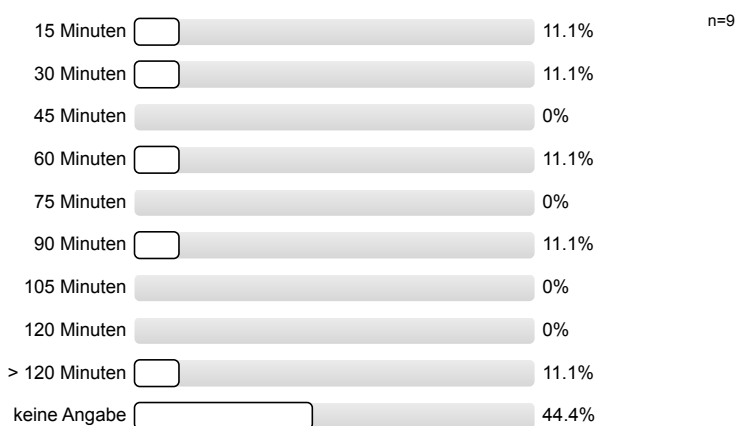


### 3. Aussagen zur Selbsteinschätzung

3.1) Der behandelte Stoff knüpft an meinen bisherigen Wissensstand / meine Vorkenntnisse an.

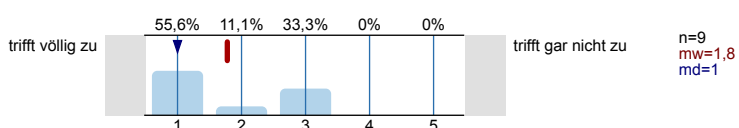


3.2) Mein üblicher Arbeitsaufwand für die Lehrveranstaltung pro Woche (exklusive der Präsenzzeit) beträgt:



### 4. Allgemeine Einschätzung

4.1) Ich lerne in der Lehrveranstaltung viel.

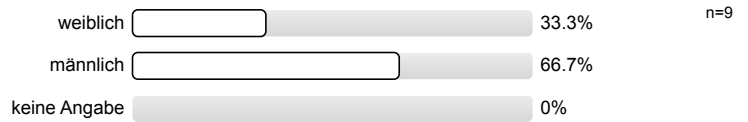


4.2) Insgesamt gebe ich der Lehrveranstaltung auf einer an die Schulnoten angelehnten 15er-Skala die folgende Bewertung:

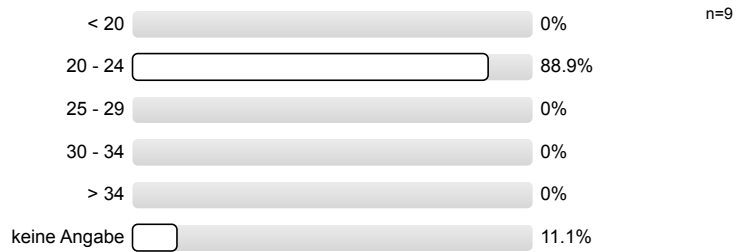


## 6. Angaben zur Person

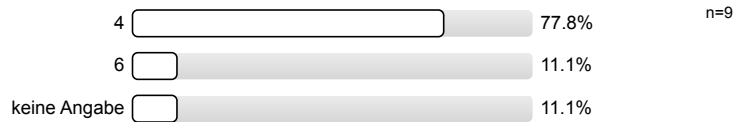
6.1) Geschlecht



6.2) Alter



6.3) Fachsemester



**Vielen Dank für Ihr Feedback!**

Sofern Sie Fragen zum Fragebogen haben oder Verbesserungsvorschläge hinterlegen möchten, ist die Philosophische Fakultät für eine Rückmeldung unter [lv-feedback@philfak.uni-kiel.de](mailto:lv-feedback@philfak.uni-kiel.de) sehr dankbar!



## Auswertungsteil der offenen Fragen

---

### 5. Offene Fragen

5.1) Was ist besonders gut / positiv an der Lehrveranstaltung?

- Die Abwechslung  
Ich fühle mich jetzt deutlich besser auf das Praktikum vorbereitet!  
Beiträge der Lehrperson und der Kommilitonen regt zum Nachdenken an und erweitert meine Perspektive.  
Die Zusammenfassungen von der Lehrperson waren sehr hilfreich.  
Sehr gute PowerPoint und ein sicheres Auftreten von der Lehrperson.
- Die Themen sind gut ausgewählt und werden in angemessenem Umfang behandelt.
- Die Theorie wird durch aktive Methoden immer wieder verdeutlicht und vertieft. Der Seminarleiter geht sehr respektvoll mit den Studenten um.
- Sehr gute Mischung aus Vortrag und Eigenleistung
- Struktur
- Textauswahl  
Planspiel

5.2) Was ist besonders schlecht / negativ an der Lehrveranstaltung?

- Einige Texte waren sehr zeitaufwändig bei der Zusammenfassung.
- Es fehlt an Praxis für den Stundenentwurf. Ein genauer Aufbau des Entwurfs, Methoden, Ziele und Vorgehen sollte mehr besprochen werden.
- Nicht konkret genug  
Zu monotoner Aufbau der Sitzungen  
Zu wenig konkrete Methodenbearbeitung  
Zu wenig Praxisbezug
- die Lehrperson ist kein Lehrer. Dies halte ich für eine Didaktikveranstaltung, die Lehrer auf ihren Beruf vorbereiten soll, für nicht angemessen

5.3) Verbesserungsvorschläge für die Lehrveranstaltung:

- Beispiele sollten nicht die Selben wie in der Vorlesung sein
- Das Seminar war genau richtig so, ich würde nichts daran ändern.  
Bitte weiter so!
- mehr Abwechslung in den Abläufen